

PT220307-8设计说明

建筑概况:

此设计单使用新型焊接箱，尺寸为6058x2438mm，高度为2591mm，室内净高2320mm。共2套。使用75mmEPS夹芯板做外墙面维护，50mmEPS夹芯板做内墙面维护，70mmPU发泡箱顶维护，箱底铺设18mm水泥纤维板+PVC地板。

应用环境与荷载:

风荷载: 120km/h 雪荷载 1.00kN/m² 箱底活载 2.50kN/m²

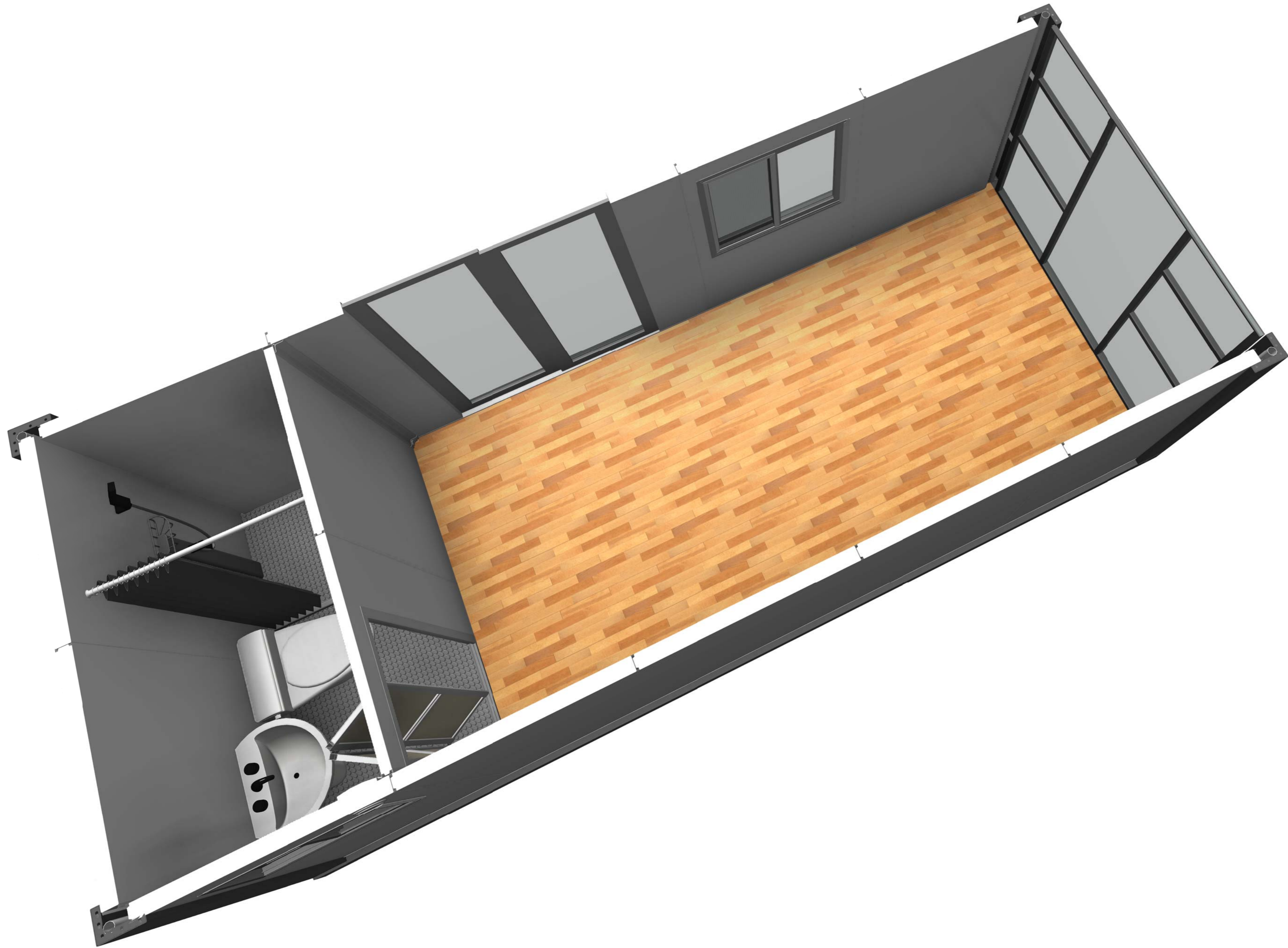
材料参数:

- 箱体框架: 所有型材采用Q355低合金碳素结构钢，框架所有型材均采用热镀锌100g/m²，焊接完成后整体喷粉烤漆处理。颜色为灰色 (RAL7021)。
- 箱顶板: 70mmPU发泡屋面，PU密度45kg/m³，彩钢板上面板厚度0.45mm，颜色白灰 (RAL9003)，下面板厚度0.40mm，颜色乳白亚光 (RAL9003)，彩钢板表面AZM100g/m²+PE烤漆20/5um。
- 外墙面板: 75mmEPS夹芯板外墙面，EPS密度12kg/m³，彩钢板面板厚度0.40mm，外面板为颜色白灰 (RAL9003)带压筋，内面板为乳白亚光 (RAL9003)，墙板双面覆膜，彩钢板表面AZM100g/m²+PE烤漆20/5um。
- 内墙面板: 50mmEPS夹芯板墙面，EPS密度12kg/m³，彩钢板面板厚度0.40mm，面板为乳白亚光 (RAL9003)，墙板双面覆膜，彩钢板表面AZM100g/m²+PE烤漆20/5um。(注: 内墙面板双面不压筋)
- 地面参数: 1.8mmPVC地板+18mm水泥纤维板。PVC地板颜色为木纹。卫生间PVC地板更换为2.5mmPVC地板，颜色灰色圆点。
- 门: D1:1500x2260mm单层钢化玻璃移门 (底梁到顶梁)，可向2侧移动，(黑框铝合金边框，底部框架增加排水构造，用新款门锁和钥匙)；配铝合金框金刚网纱门 (黑框铝合金边框，含锁、钥匙)。
D2:800x2000mm 铝合金折叠门
- 窗: W1:980x1150mm铝合金单玻移窗 (室内面装纱窗) (黑色铝合金边框)
W2: 850x600mm铝合金单玻移窗 (玻璃带压花) (黑色铝合金边框) S1:5寸PVC换气扇
W3:2180*2250mm铝合金玻璃窗 (均为固定窗) (黑色铝合金边框)
- 电力标准: 电力均为澳标。配2个30w LED吸顶灯 (L=1200mm) (带接地线)，1个圆形LED卫生间吸顶灯 (带接地线)，2个单控开关 (客户自理)，2个10A插座 (客户自理)，1个10A防水插座 (客户自理)，配电箱 (客户自理) 注: 开关插座，安装暗盒及线管，无需面板及电线。
- 卫浴标准: 1套标准淋浴龙头+浴帘+挡水，1个立式洗手盆，座便器 (客户自理)，1套卫生间给排水，1个卫生间插座防水盒



Copyright 2016. 本图版权归浙江普天集成房屋有限公司所有，未经许可不得复制或传播。 THE OWNERSHIP OF THE COPYRIGHT IN THIS DRAWING REMAINS BY ZHEJIANG PUTIAN INTEGRATED HOUSING CO.,LTD. WRITTEN CONSENT MUST BE OBTAINED BEFORE ANY REPRODUCTION OF THE DRAWING.			
Rev.	Description	Date	Who used
PTH			
Zhejiang Putian integrated housing Co., Ltd. Hangzhou Zhonggu Architecture Design (Institute) Co., Ltd.			
证书等级			
证书编号			
合作设计单位			
工序 Process	签名 Signature	日期 Date	
审定 Authorized By			
审核 Verified By			
项目负责人 Process			
校对人 Checked By			
设计 Designed By			
制图 Drawn By			
执业签章 Engineer Signature			
出图签章 Engineer Signature			
项目名称 Project Name	澳大利亚-集装箱		
题名 Title	设计说明		
工程编号 Project No.	PT220307	专业 Specialty	JZ
比例 Scale	1:1	图号 Drawing No.	J0-0
未盖技术出图章 本图无效 Not stamped with technical drawing stamp, this drawing is invalid.			

电力	暖通	给排水
动力	结构	电气
暖通	给排水	电气
动力	结构	电气



Copyright 2016.
 本图版权归浙江普天集成房屋有限公司所有，基本工图中本图的所有权均归本公司所有。
 THE OWNERSHIP OF THE COPYRIGHT IN THIS DRAWING IS RETAINED BY ZHEJIANG PUTIAN INTEGRATED HOUSING CO., LTD. WRITTEN CONSENT MUST BE OBTAINED BEFORE ANY USE OR REPRODUCTION OF THE DRAWING.

版本	修改内容	日期	负责人
Rev.	Description	Date	who send

PTH
 Zhejiang Putian integrated housing Co., Ltd.
 Hangzhou Zhonggu Architecture Design (Institute) Co., Ltd.

证书等级
 证书编号
 合作设计单位
 Cooperative Designer

工序	签名	日期
Proces	Signature	Date
审定		
Authorized By		
审核		
Verified By		
项目负责人		
Proces		
校对		
Checked By		
设计		
Designed By		
制图		
Drawn By		

执业印章
 Engineer Signature

出图印章
 Engineer Signature

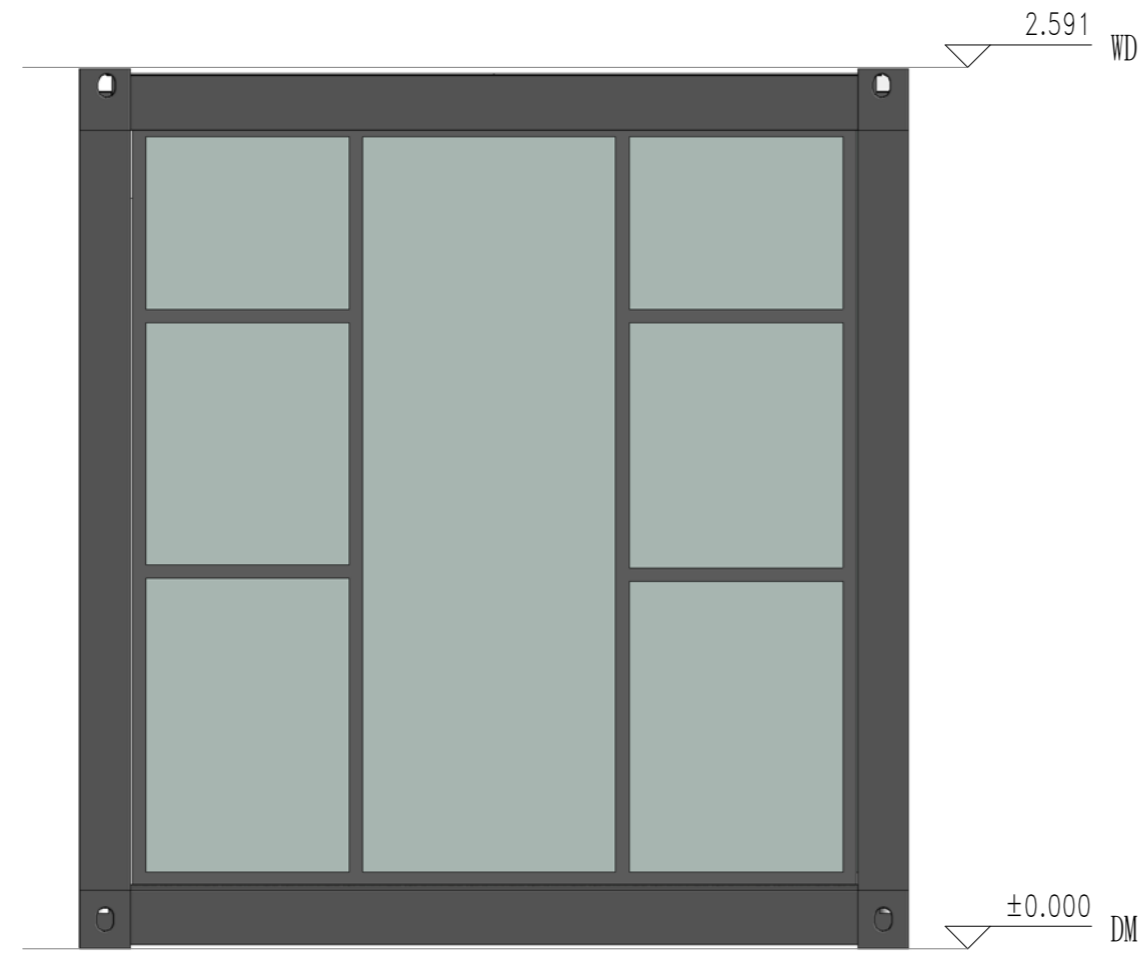
项目名称
 Project Name
澳大利亚-集装箱

题名
3D

工程编号	PT220307	专业	JZ
比例		图号	J0-3

未盖技术出图章 本图纸无效
 This drawing is valid only after being stamped and
 This drawing is valid only after being stamped and

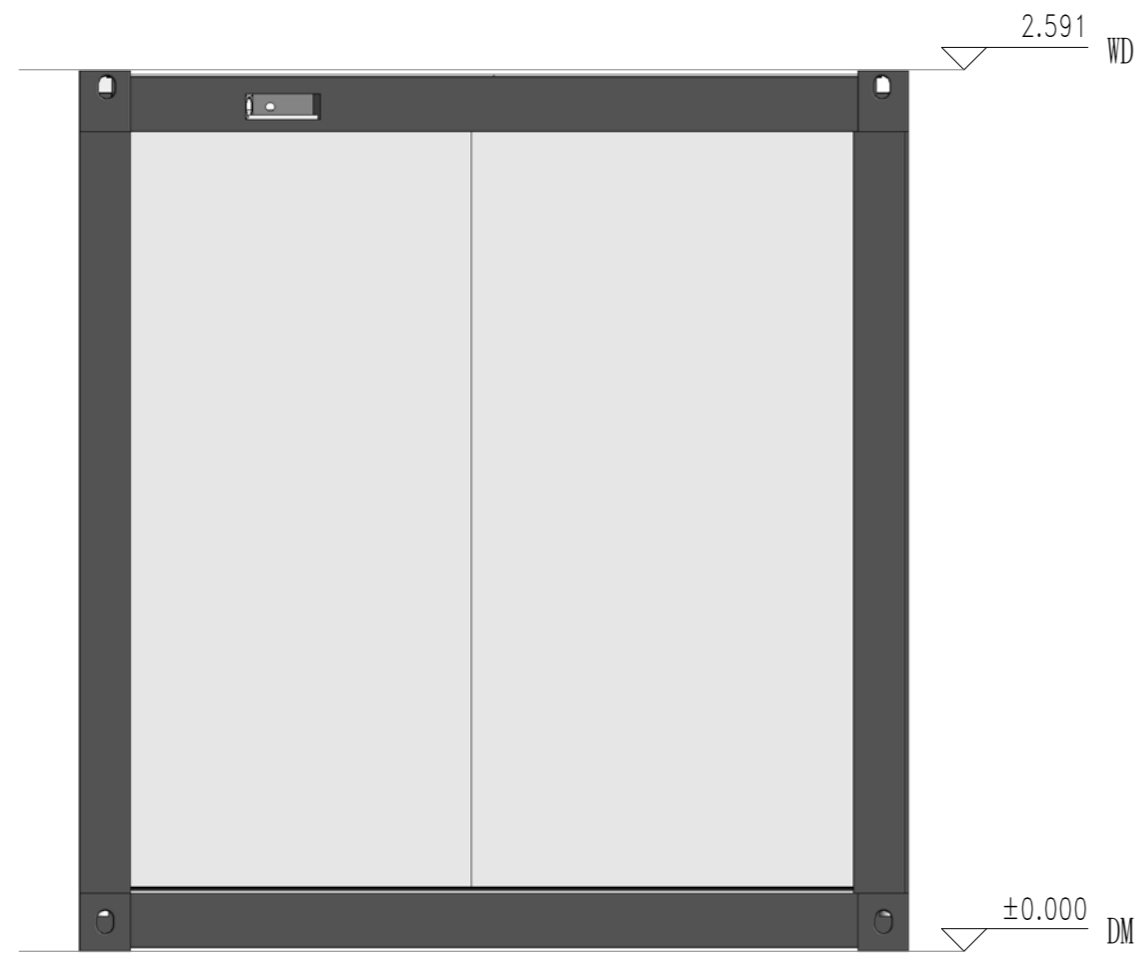
甲	力	明	动
理	结	水	
会	密		



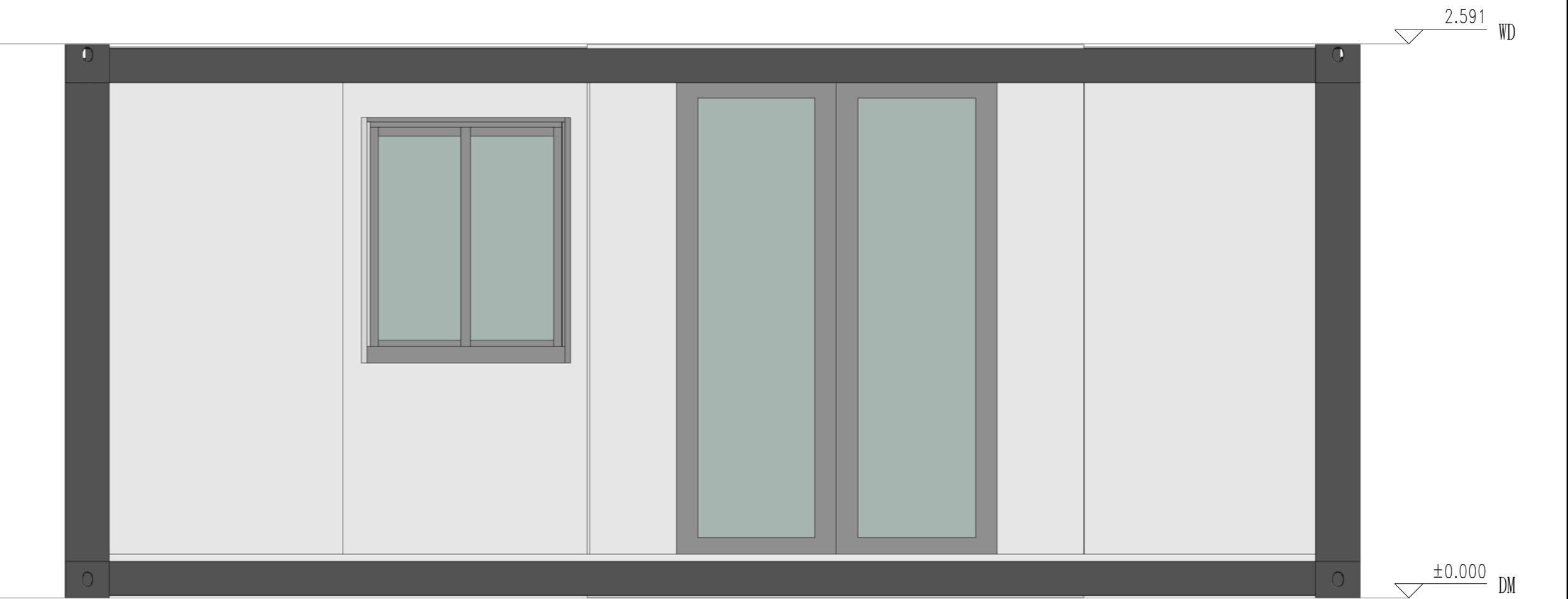
东立面



南立面



西立面



北立面

Copyright 2016.
 本图版权归浙江普天集成房屋有限公司所有，基本权利归本公司的设计和技术团队。
 本图版权归浙江普天集成房屋有限公司所有，基本权利归本公司的设计和技术团队。
 THE OWNERSHIP OF THE COPYRIGHT IN THIS DRAWING REMAINS BY ZHEJIANG PUTIAN INTEGRATED HOUSING CO., LTD. WRITTEN CONSENT MUST BE OBTAINED BEFORE ANY REPRODUCTION OF THE DRAWING.

Rev	Description	Date	Who send

PTH
 Zhejiang Putian integrated housing Co., Ltd.
 Hangzhou Zhongyu Architecture Design (Institute) Co., Ltd.

证书等级
 证书编号
 合作设计单位
 Cooperative Designer

工序 Process	签名 Signature	日期 Date
审定 Authorized By		
审核 Verified By		
项目负责人 Process		
校对人 Checked By		
设计 Designed By		
制图 Drawn By		
执业印章 Engineer Signature		
出图印章 Engineer Signature		

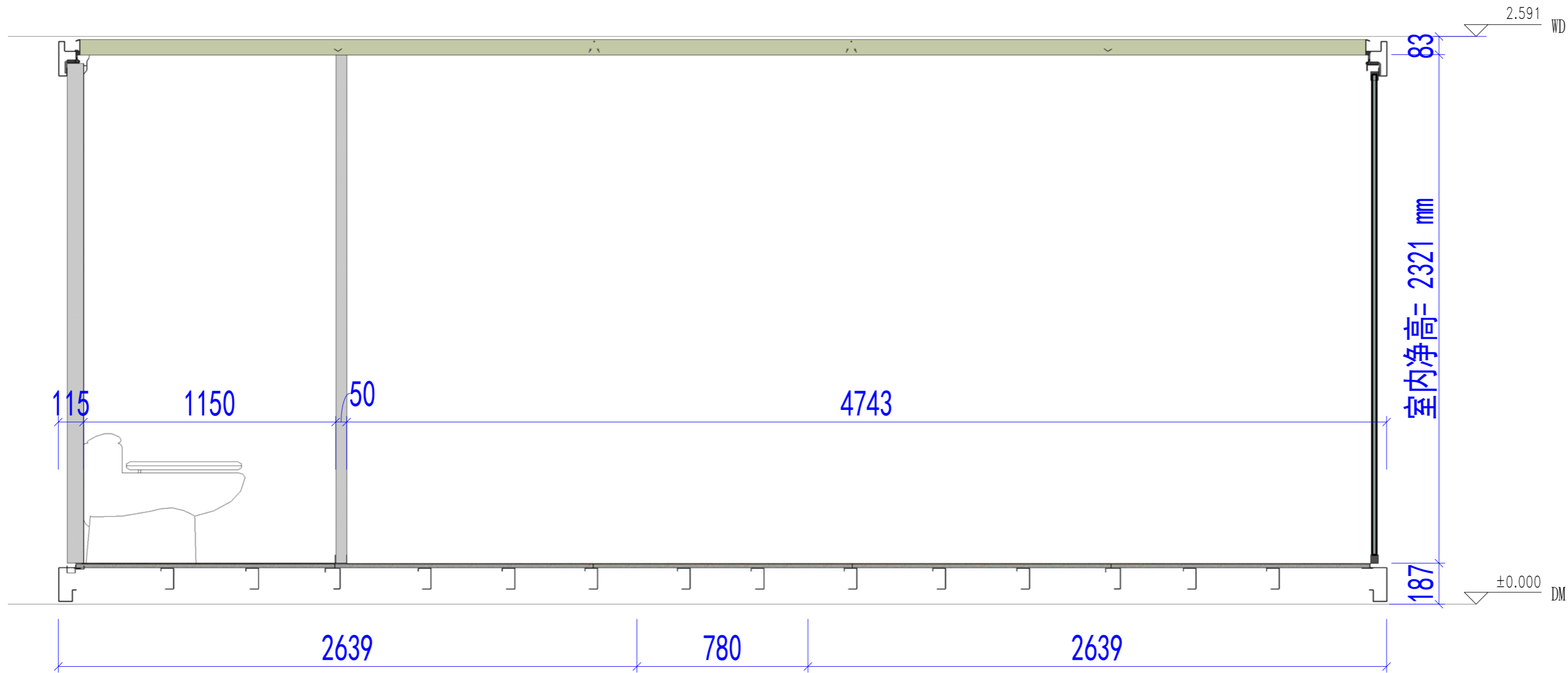
项目名称
Project Name
澳大利亚-集装箱

题名
Title
立面布置图

工程编号 No.	PT220307	专业 Prof.	JZ
比例 Scale	1:50	图号 No.	J0-5

未盖技术出图章 本图纸无效
 This drawing is valid only after being stamped and signed.

电力	暖通	动力
结构	给排水	
会	密	



剖面布置图

Copyright 2016.
 本图版权归浙江普天集成房屋有限公司所有，基本工图版权归浙江普天集成房屋有限公司所有。
 THE OWNERSHIP OF THE COPYRIGHT IN THIS DRAWING REMAINS WITH ZHEJIANG PUTIAN INTEGRATED HOUSING CO., LTD. WRITTEN CONSENT MUST BE OBTAINED BEFORE ANY USE OR REPRODUCTION OF THE DRAWING.

Rev.	Description	Date	Who send
------	-------------	------	----------

PTH

Zhejiang Putian integrated housing Co., Ltd.
 Hangzhou Zhonggu Architecture Design (Institute) Co., Ltd.

证书等级	
证书编号	

合作设计单位
 Cooperative Designer

工序 Process	签名 Signature	日期 Date
审定 Authorized By		
审核 Verified By		
项目负责人 Process		
校对 Checked By		
设计 Designed By		
制图 Drawn By		

执业印章
 Engineer Signature

出图印章
 Engineer Signature

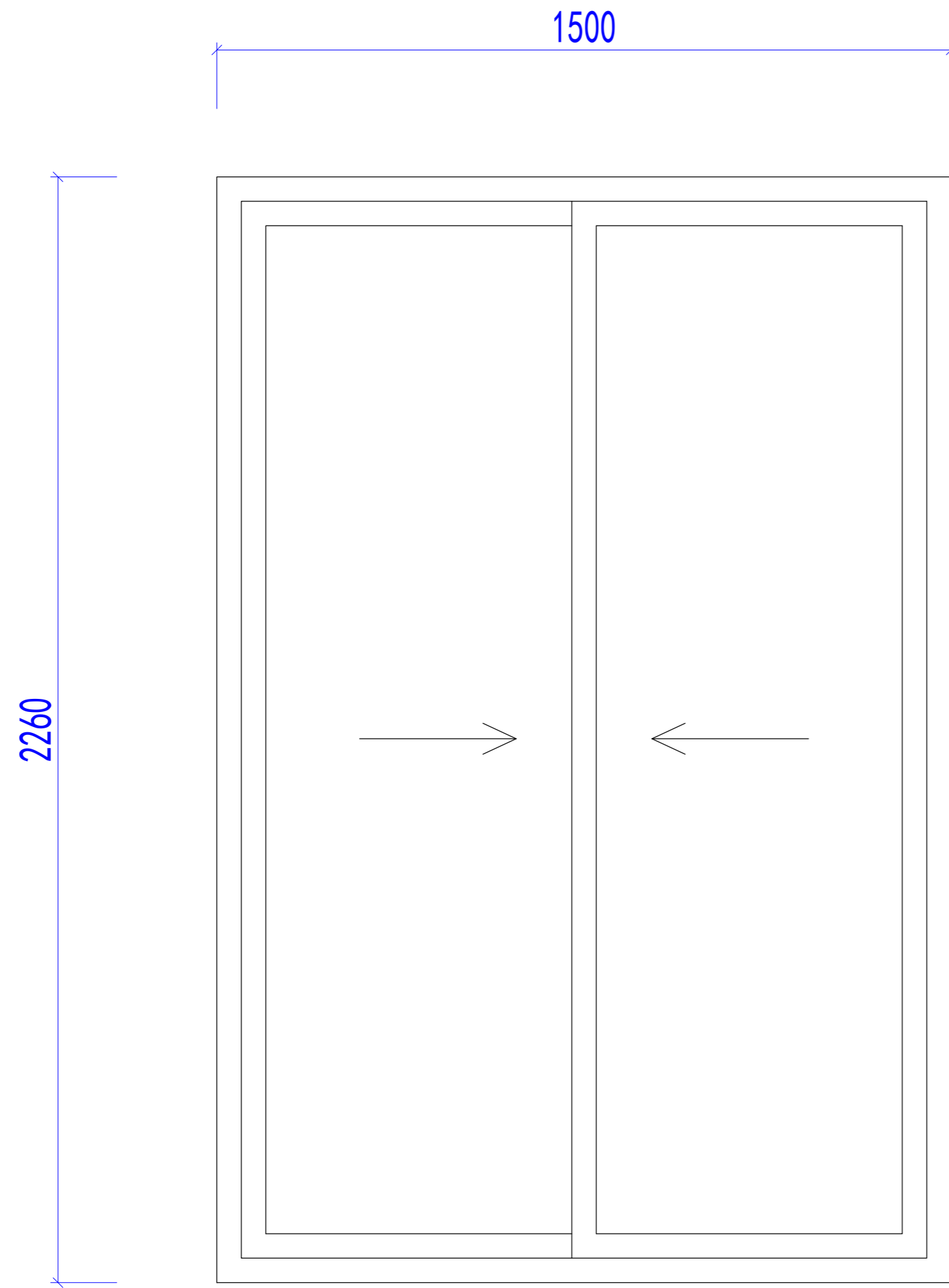
项目名称
 Project Name
澳大利亚-集装箱

题名
剖面布置图

工程编号 PT220307	专业 JZ
比例	图号 J0-6

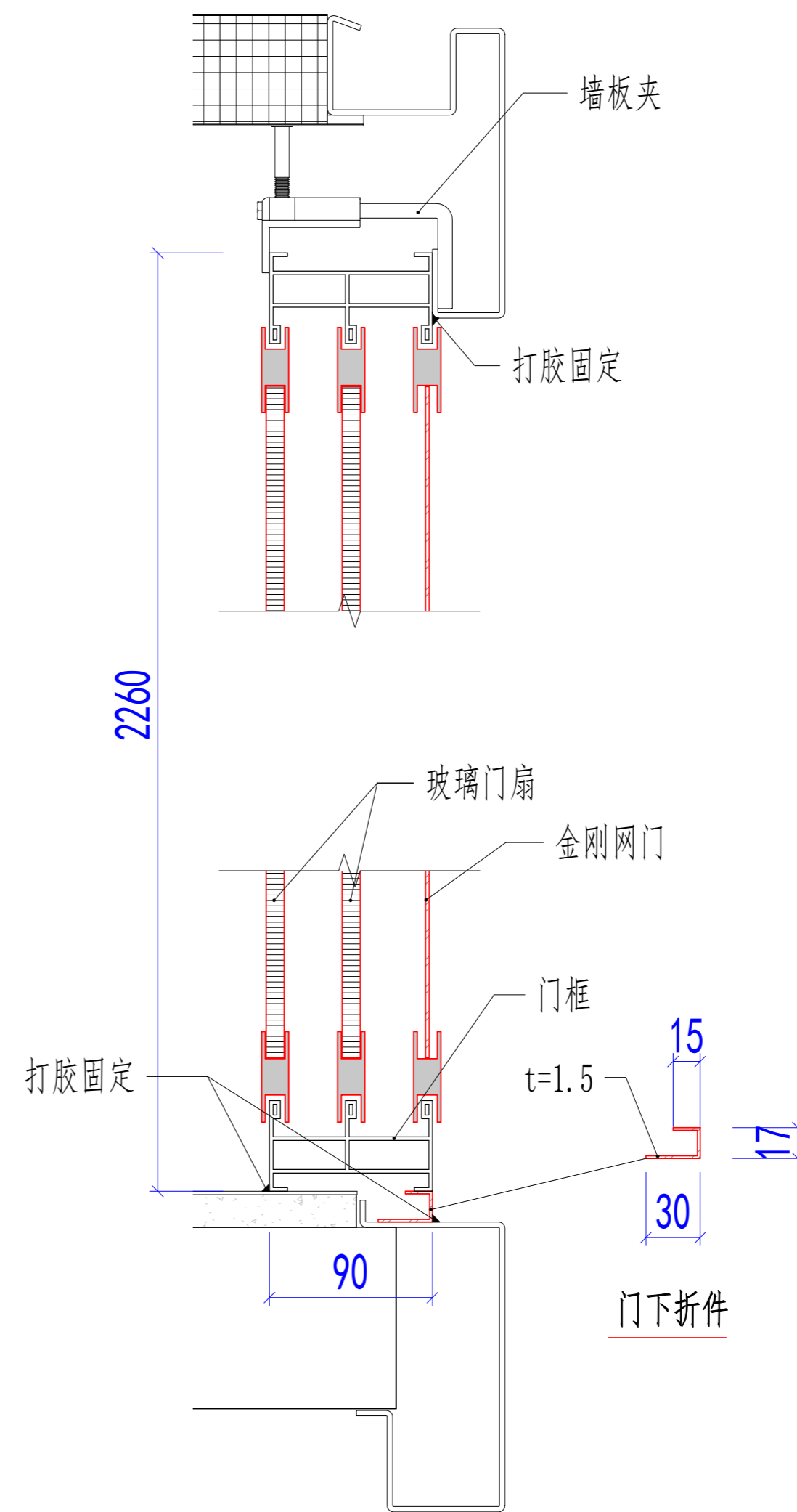
未盖技术出图章 本图纸无效
 This drawing is valid only after being stamped and

电	力	照	明
水	暖	通	风
结	构	图	样
会	审	图	章



1500x2260mm单层钢化玻璃移门, 含金刚网纱门

注：黑色铝合金边框，底部增加排水构造



Copyright 2016.
 本图版权归浙江普天集成房屋有限公司所有，基本工图中本图的技术内容均受法律保护。
 THE OWNERSHIP OF THE COPYRIGHT IN THIS DRAWING REMAINS WITH ZHEJIANG PUTIAN INTEGRATED HOUSING CO., LTD. WRITTEN CONSENT MUST BE OBTAINED BEFORE ANY REPRODUCTION OF THE DRAWING.

Rev.	Description	Date	Who send
------	-------------	------	----------

PTH

Zhejiang Putian integrated housing Co., Ltd.
 Hangzhou Zhonggu Architecture Design (Institute) Co., Ltd.

证书等级

证书编号

合作设计单位

工序	签名	日期
审定		
审核		
项目负责人		
校对		
设计	设计者	11/13/20
制图	作者	11/13/20

执业签章

出图签章

项目名称

澳大利亚-集装箱

图名

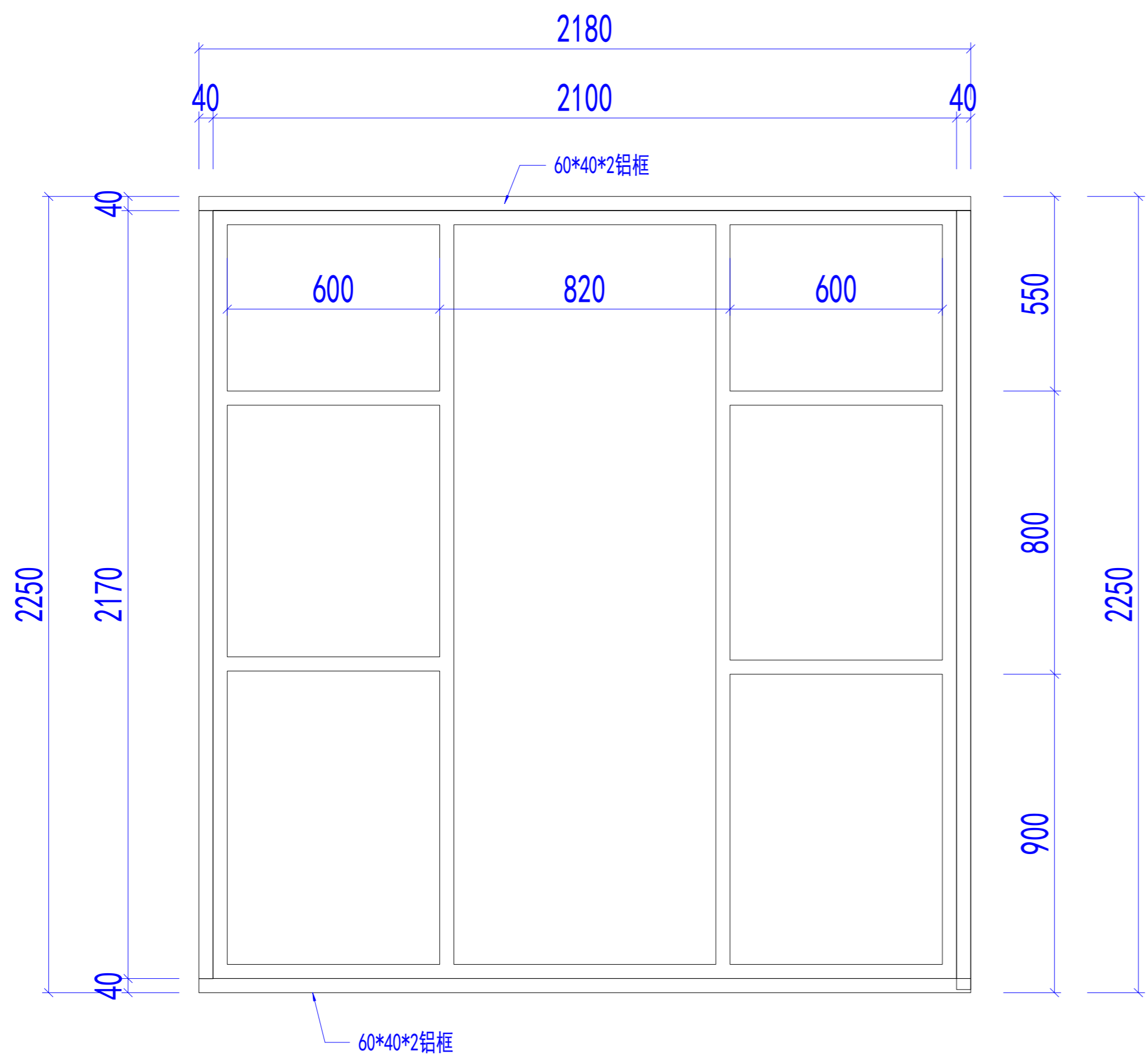
移门大样

工程编号 PT220307 专业 JZ

比例 1:1 图号 J0-6

未盖技术出图章 本图纸无效

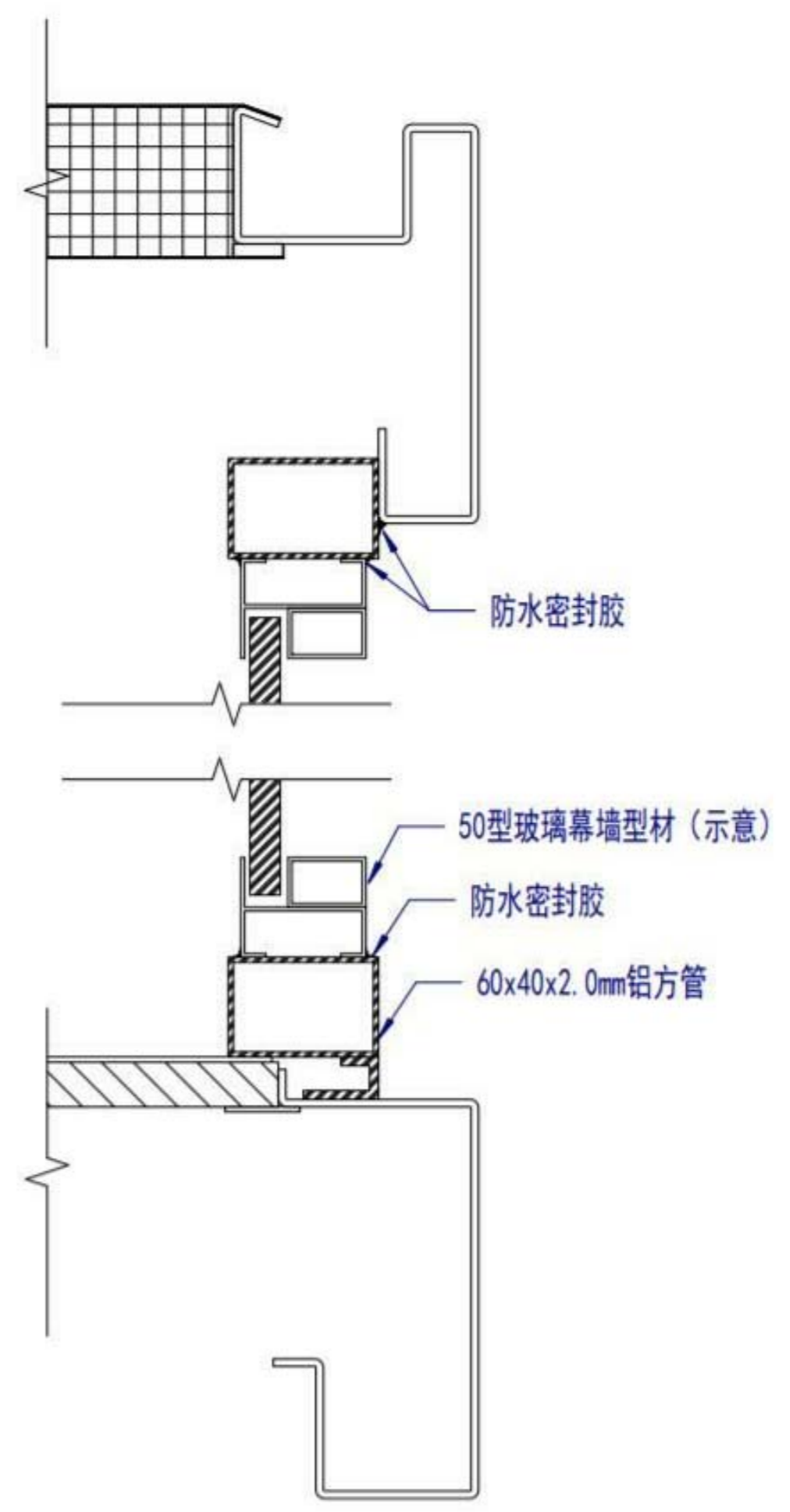
电力	暖通	动力
结构	给排水	
暖通		
给排水		
结构		
电力		



W2大样

备注：铝框颜色为黑色

玻璃为单层钢化玻璃，与PT200293项目同规格，同颜色



窗框安装大样

Copyright 2016.
 本图版权归浙江普天集成房屋有限公司所有，基本工程材料版权归浙江普天集成房屋有限公司所有。
 THE OWNERSHIP OF THE COPYRIGHT IN THIS DRAWING REMAINS BY ZHEJIANG PUTIAN INTEGRATED HOUSING CO., LTD. WRITTEN CONSENT MUST BE OBTAINED BEFORE ANY REPRODUCTION OF THE DRAWING.

证书等级	证书编号
合作设计单位	

PTH
 Zhejiang Putian integrated housing Co., Ltd.
 Hangzhou Zhongyu Architecture Design (Institute) Co., Ltd.

工序	签名	日期
审定		
审核		
项目负责人		
校对		
设计		
制图		

执业签章
 出图签章

项目名称
澳大利亚-集装箱

题名
幕墙节点

工程编号	PT220307	专业	JZ
比例		图号	J0-8

未盖技术出图章 本图纸无效